

wohnhaus esterer

sanierung und umbau
eines historischen
wohnhauses

lage

messerzeile,
burghausen altstadt

bauherr

herr und frau bechmann

volumen

ca. 1.000 m³

aufgabe

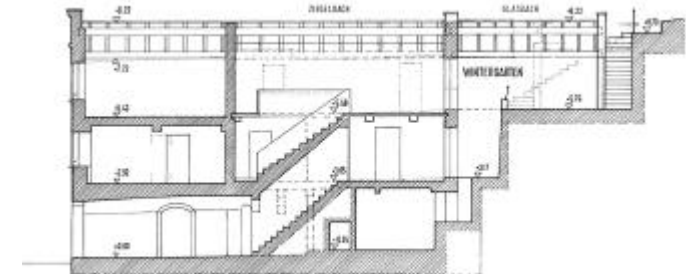
- umbau eines historischen gebäudes zum einfamilienwohnhaus
- erweiterung der wohnfläche
- sanierung des baufälligen gebäudebestandes

lösung

- einbeziehung der historischen bausubstanz in ein helles wohnkonzept
- erweiterung durch dachgeschossausbau und wintergartenanbau
- großzügiges glasdach mit blick auf die burg
- entfeuchtung des mauerwerkes und wiederherstellung von gotischen bauteilen



grundriss



längsschnitt

